

# Přináším Ti sebe

Lucie Rychtová



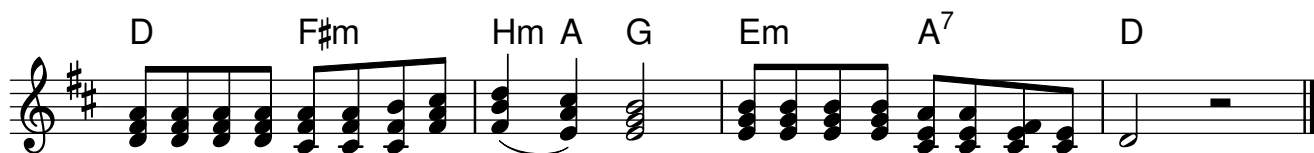
1. Pří-ná-ším Ti chléb, ú - ro-du po-lí. Ty jej pro-mě - níš  
2. Pří-ná-ším ti ví-no, ú - ro-du vi-nic. Ty jej pro-mě - níš



v tě-lo své, a - by se sta-lo po-krmem duchovním, sy - tí-cím můj hlad.  
ve svou krev, a - by se sta-la ná-po-jem duchovním, ha-sí-cím ží - zeň.



**Ref:** Přináším Ti sebe, krá-li krá - lů. Proměň ta-ké ce-lý ži-vot můj.



Děku-ji Ti, že mě voláš jmé - nem, že u Tvého stolu mís-to mám.